



Предлагаемые инвесторам объекты недвижимости, находящиеся в собственности Муниципального образования «Город Томск»

Муниципальное образование
«Город Томск»
2023



Содержание

1. Томский муниципальный проект «Дом за рубль»

1.1 Объекты культурного наследия

1.2 Объекты деревянного зодчества

2. Иные муниципальные объекты недвижимости

3. Земельные участки для строительства

3.1 Коммерческое строительство

3.2 Многоэтажная жилищная застройка



1. Томский муниципальный проект «Дом за рубль»

1.1 Объекты культурного наследия

Муниципальное образование
«Город Томск»
2023



В целях реставрации, капитального ремонта и сохранения объектов деревянного зодчества и культурного наследия администрация Города Томска предлагает потенциальным инвесторам за свой счет отремонтировать здания под собственные нужды и получить скидку до 90 % на аренду здания на время ремонта, а затем платить за аренду 1 рубль в год, за земельный участок - 0,001% от кадастровой стоимости. Срок аренды 49 лет.





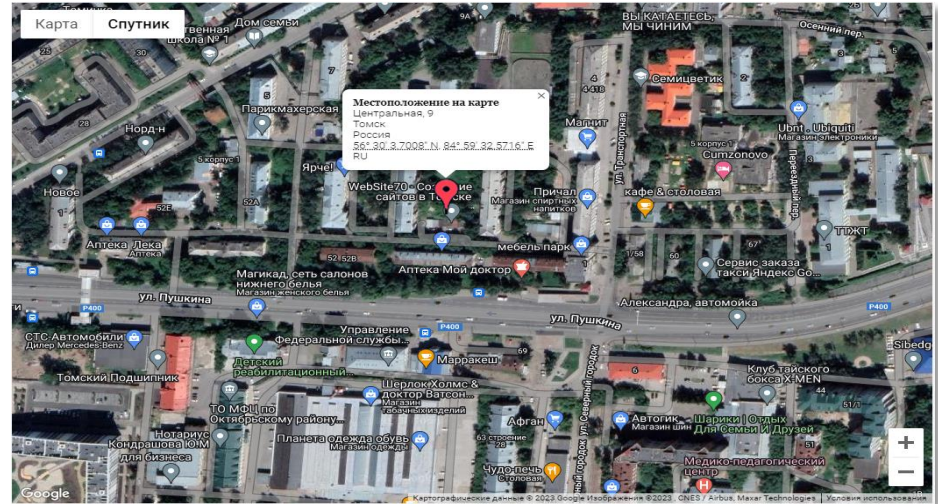
Томская обл., г. Томск, ул. Центральная, 9 (70:21:0100009:733)

Объект культурного наследия регионального значения

(деревянное здание, количество этажей 2)

Год ввода в эксплуатацию: 1928

Площадь: 395 кв.м



Нежилое здание расположено на земельном участке с кадастровым номером 70:21:0100009:2091 площадью 586 кв.м.





Томская обл., г. Томск, ул. Татарская, 2 (70:21:0200001:337)

Объект культурного наследия (памятник истории и культуры) регионального значения

(деревянное здание, количество этажей 2)

Год ввода в эксплуатацию: 1917

Площадь: 232,1 кв.м



Нежилое здание расположено на земельном участке с кадастровым номером 70:21:0200001:2044 площадью 449 кв.м.





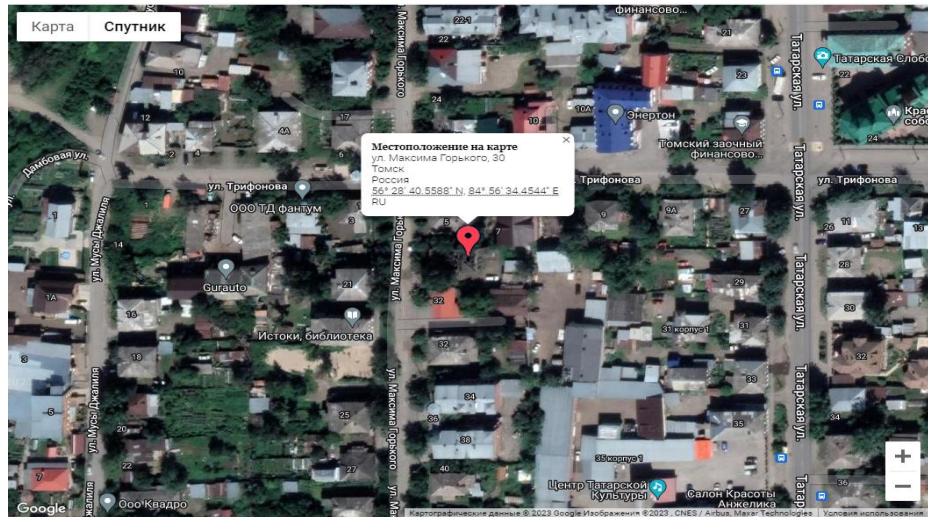
Томская обл., г. Томск, ул. Максима Горького, 30 (70:21:0200008:432)

Объект культурного наследия (памятник истории и культуры) регионального значения

(деревянное здание, количество этажей 2)

Год ввода в эксплуатацию: 1900

Площадь: 111,5 кв.м



Нежилое здание расположено на земельном участке с кадастровым номером 70:21:0200008:1985 площадью 327 кв.м.





1. Томский муниципальный проект «Дом за рубль»

1.2 Объекты деревянного зодчества

Муниципальное образование
«Город Томск»
2023

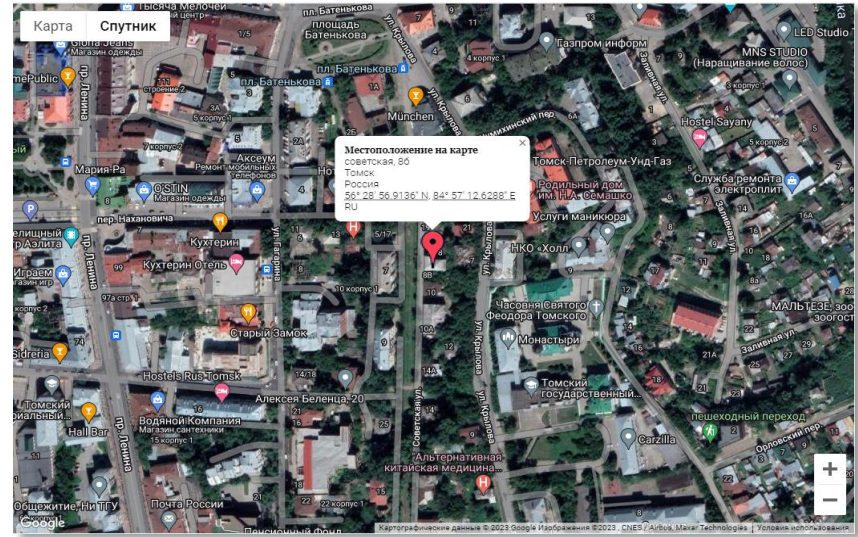
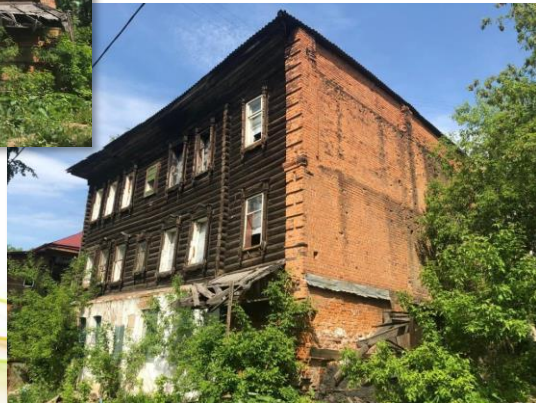


Томская обл., г. Томск, ул. Советская, 8 б (70:21:0200002:637)

Объект деревянного зодчества (деревянное здание, количество этажей 3)

Год ввода в эксплуатацию: 1892

Площадь: 412,2 кв.м



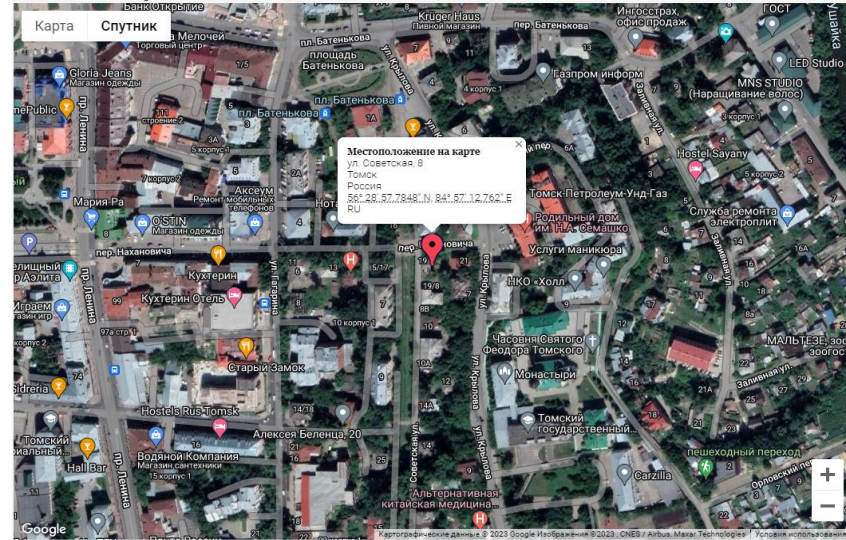
Нежилое здание расположено на земельном участке с кадастровым номером 70:21:0200002:2633 площадью 650,50 кв.м.





Томская обл., г. Томск, ул. Советская, 8 (70:21:0200002:637)

Объект деревянного зодчества (деревянное здание,
количество этажей 2)
Площадь: 252,4 кв.м

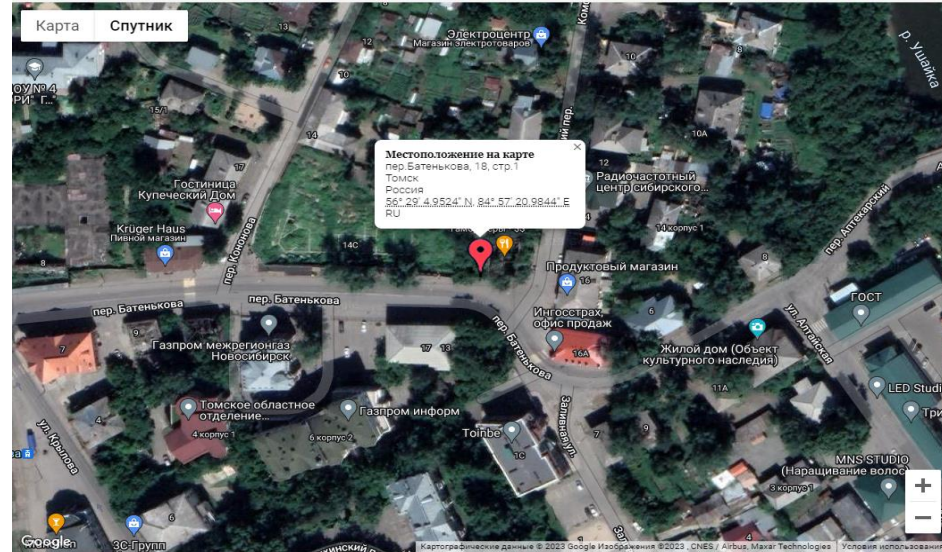


Нежилое здание расположено
на земельном участке с
кадастровым номером
70:21:0200002:2685 площадью
431,24 кв.м.





Объект деревянного зодчества
(деревянное здание, количество этажей 2)
Год ввода в эксплуатацию: 1900
Площадь: 210 кв.м



Нежилое здание расположено на земельном участке с кадастровым номером 70:21:0200003:3180 площадью 441,56 кв.м.





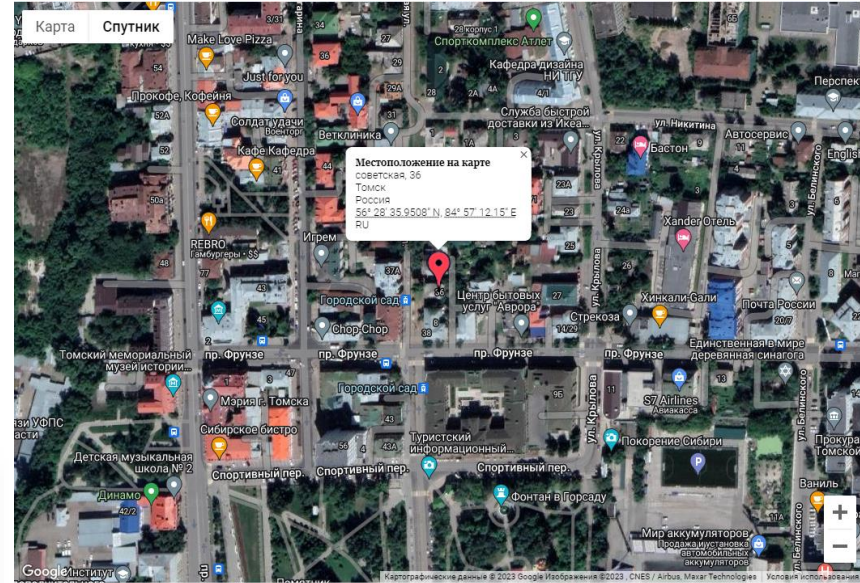
Томская обл., г. Томск, ул. Советская,36 (70:21:0200002:685)

Объект деревянного зодчества

(деревянное здание, стены рубленые, количество этажей 2)

Год ввода в эксплуатацию: 1900

Площадь: 190,9 кв.м



Нежилое здание расположено на земельном участке с кадастровым номером 70:21:0200002:2946 площадью 433,19 кв.м.



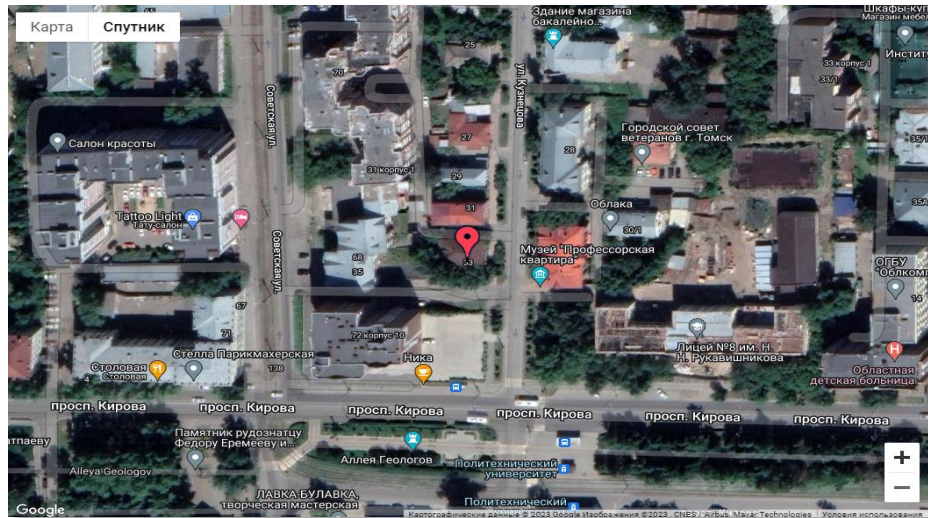


Томская обл., г. Томск, ул. Кузнецова,33 (70:21:0200016:538)

Объект деревянного зодчества: (деревянное здание, количество этажей 2)

Год ввода в эксплуатацию: 1906

Площадь: 260,6 кв.м



Нежилое здание расположено на земельном участке с кадастровым номером 70:21:0200016:3491 площадью 319,28 кв.м.

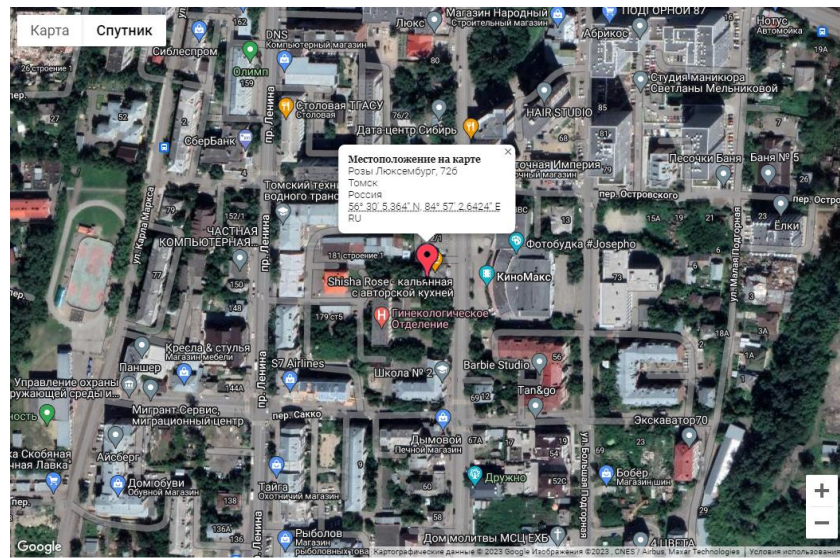




Томская обл., г. Томск, ул.Розы Люксембург, 72б (70:21:0100049:251)

Объект деревянного зодчества (деревянное здание,
количество этажей 2)

Площадь: 216 кв.м



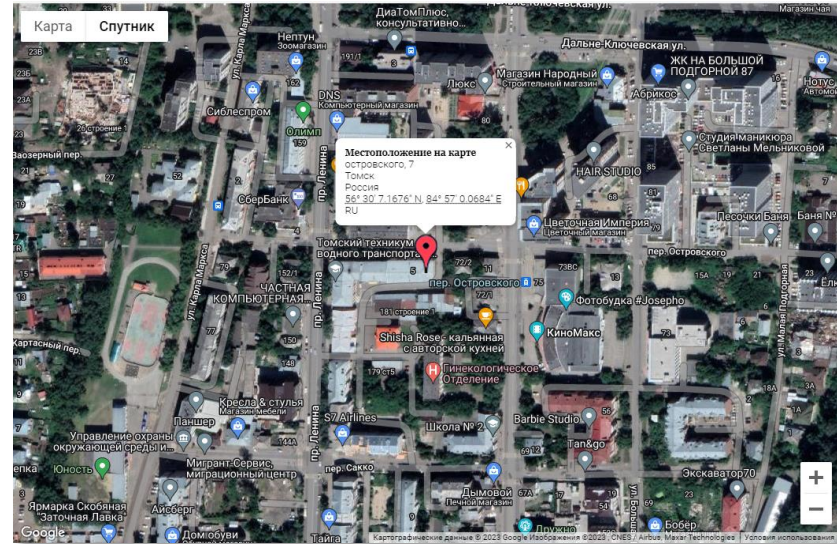
Нежилое здание расположено
на земельном участке с
кадастровым номером
70:21:0100049:2422
площадью **351,83 кв.м.**





Объект деревянного зодчества (деревянное здание,
количество этажей 2, количество подземных этажей 1)

Площадь: 186,8 кв.м



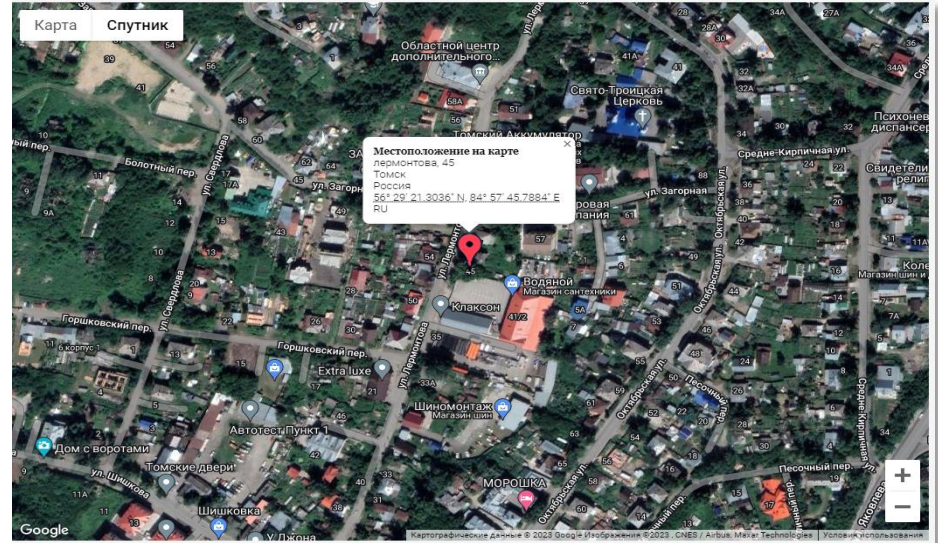
Нежилое здание расположено
на земельном участке с
кадастровым номером
70:21:0100049:2416
площадью 521 кв.м.





Томская обл., г. Томск, ул.Лермонтова,45 (70:21:0100061:588)

Объект деревянного зодчества
(деревянное здание, количество этажей 2)
Год ввода в эксплуатацию: 1929
Площадь: 155,4 кв.м



Нежилое здание расположено на земельном участке с кадастровым номером 70:21:0100061:1674 площадью **976 кв.м.**





2. Иные муниципальные объекты

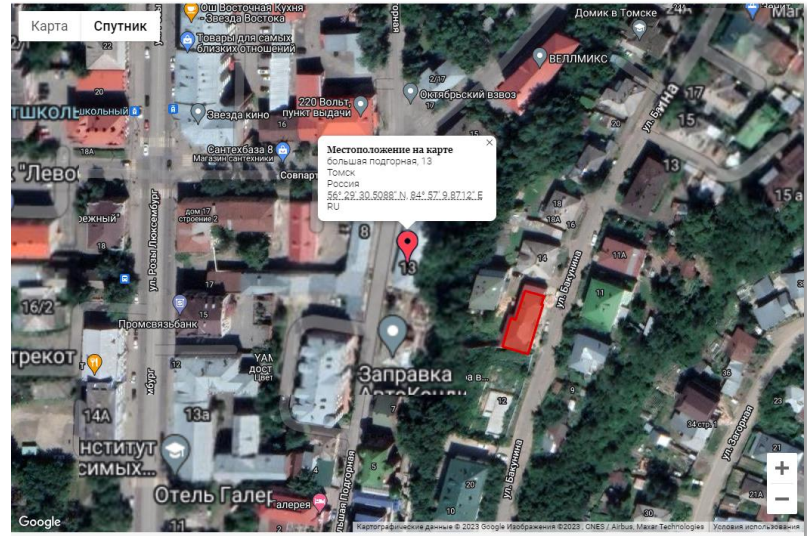


Пустующее нежилое 2-этажное кирпичное здание

(Описание объекта недвижимости. Пол: бетонный (в холле – бетонно-мозаичный), линолеум, плитка; окна: пластиковые, на большем количестве окон установлены решетки; внутренняя отделка: стены – покраска, побелка, стеновые панели; двери – межкомнатные деревянные, входная – металлическая, обшитая деревом; потолки – побелка, подвесной потолок «Армстронг»; внутри здания две лестницы; техническое состояние – хорошее.)

Год ввода в эксплуатацию: 1907

Площадь: 672,0 кв.м



Нежилое здание расположено на земельном участке с кадастровым номером 70:21:0100059:169 площадью 823 кв.м.





Объекты недвижимости, расположенные в границах участка:

- Нежилое здание, ул.Карла Маркса, 31
(70:21:0100057:343)
Площадь: **988,9 кв.м**
- Нежилое здание, ул.Карла Маркса, 31, стр.1
Площадь: **163,2 кв.м**

Нежилые здания расположены на земельном участке с кадастровым номером 70:21:0100057:109 площадью **3729,23 кв.м.**





3. Земельные участки для строительства

3.1 Коммерческое строительство



Аренда земельного участка

- Томск, ул. Кузовлевский тракт, 4/15

Вид разрешенного использования: Склады

Площадь: 0,58 га

- Томск, ул. Кузовлевский тракт, 4/17

Вид разрешенного использования:

Тяжелая промышленность. Легкая промышленность. Строительная промышленность

Площадь: 11,58 га

- Томск, ул. Кузовлевский тракт, 8/20

Вид разрешенного использования:

Строительная промышленность

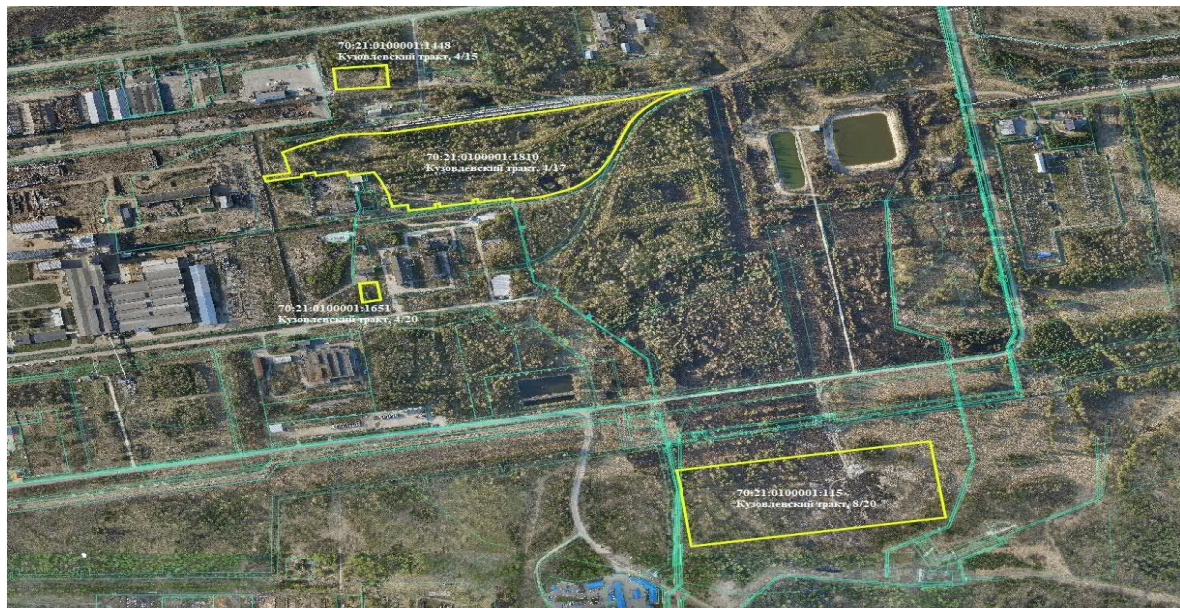
Площадь: 10 га

- Томск, ул. Кузовлевский тракт, 4/20

Вид разрешенного использования:

Строительная промышленность. Склады

Площадь: 0,17 га



Кузов-ий тракт, 4/15

Кузов-ий тракт, 4/17

Кузов-ий тракт, 8/20

Кузов-ий тракт, 4/20





Томская обл., г.Томск, Кузовлевский тракт

Аренда земельного участка

Вид разрешенного использования:

Объекты дорожного сервиса.

Хранение автотранспорта

➤ Томск, Кузовлевский тракт, 4ш

(70:21:0100001:1809)

Площадь: 0,24 га

➤ Томск, Кузовлевский тракт, 10в

(70:21:0104004:724)

Площадь: 0,09 га



Кузовлевский тракт, 4ш



Кузовлевский тракт, 10в





Томская обл., г.Томск, Кузовлевский тракт, 15/3

(70:21:0104002:371)

Аренда земельного участка

Вид разрешенного использования:

объекты торговли (торговые центры,
торгово-развлекательные центры (комплексы),

магазины,

выставочно-ярмарочная деятельность

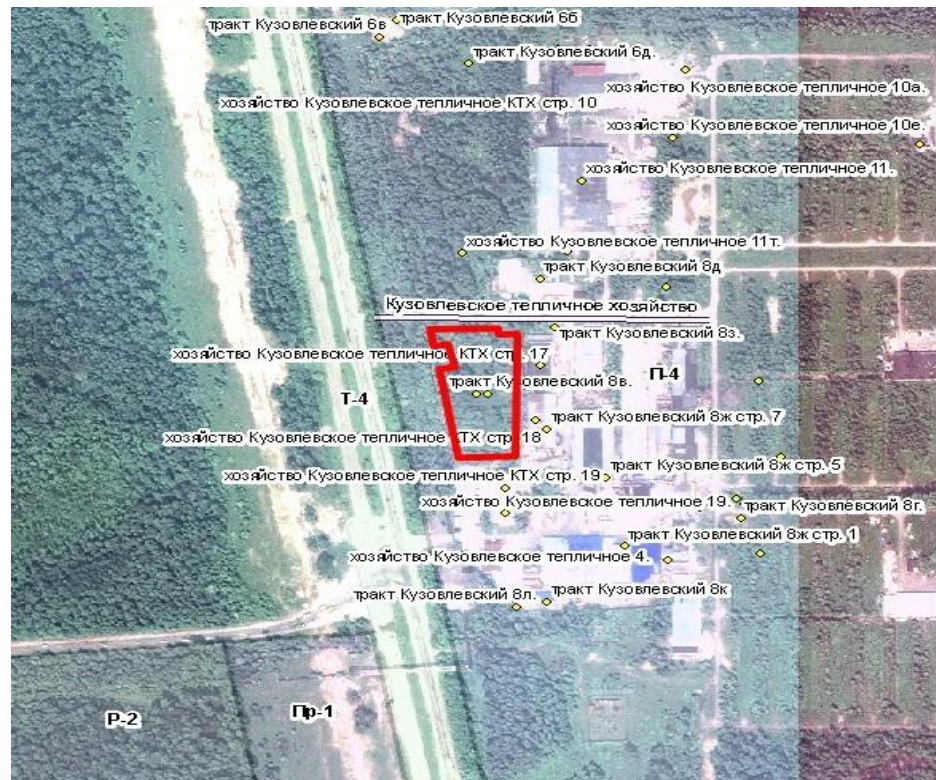
Площадь: 0,71 га





Томская обл., г.Томск, Кузовлевский тракт, 8в
(70:21:0104004:719)

Аренда земельного участка
Вид разрешенного использования:
Строительная промышленность. Склады
Площадь: 0,62 га





Аренда земельного участка

- Томск, ул. Владимира Высоцкого, 27/7
Вид разрешенного использования:
Строительная промышленность. Склады
Площадь: 0,22 га
- Томск, ул. Высоцкого Владимира, 26/4
Вид разрешенного использования:
Производственная деятельность. Склады
Площадь: 1,57 га
- Томск, ул. Высоцкого Владимира, 29/7
Вид разрешенного использования:
Строительная промышленность. Склады
Площадь: 0,63 га
- Томск, ул. Высоцкого Владимира, 32/2
Вид разрешенного использования:
Строительная промышленность, склады
Площадь: 0,43 га



Вл. Высоцкого, 26/4



Вл. Высоцкого, 29/7



Вл. Высоцкого, 32/2





Аренда земельного участка

➤ Томск, ул. Мостовая, 38ж

Вид разрешенного использования:

Деловое управление, магазины

Площадь: 0,18 га

➤ Томск, ул. Мостовая, 38/19

Вид разрешенного использования:

Строительная промышленность

Площадь: 1,05 га

➤ Томск, ул. Мостовая, 38д

Вид разрешенного использования:

Строительная промышленность. Хранение

автотранспорта

Площадь: 2,81 га



Мостовая, 38ж

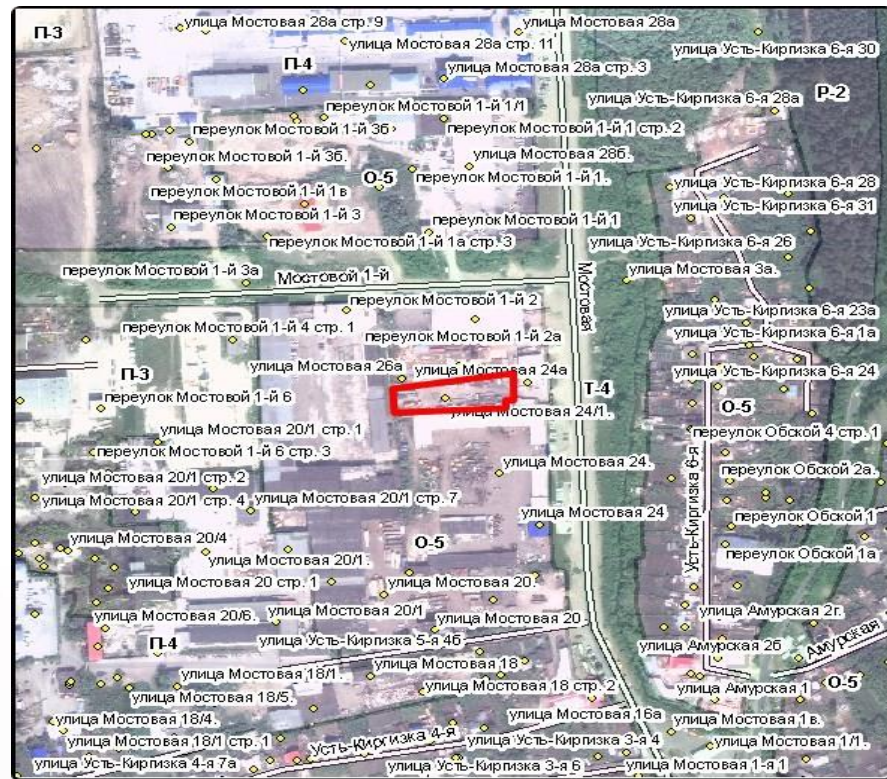


Мостовая, 38д





Аренда земельного участка
Вид разрешенного использования:
Магазины. Развлекательные
мероприятия
Площадь: 0,25 га





Аренда земельного участка
Вид разрешенного использования:
отдых (рекреация)
Площадь: 2 га





Аренда земельного участка
Вид разрешенного использования:
бытовое обслуживание, деловое
управление, магазины
Площадь: **0,84 га**





Аренда земельного участка

Вид разрешенного использования:

тяжелая промышленность, строительная

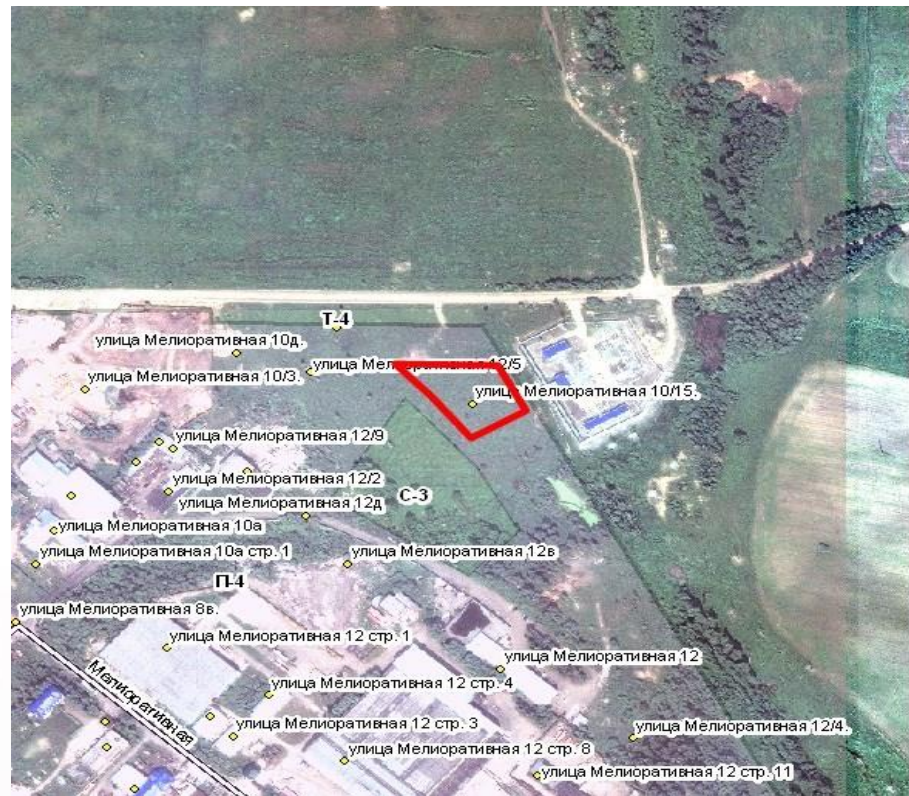
промышленность, склады

Площадь: 0,64 га





Аренда земельного участка
Вид разрешенного использования:
тяжелая промышленность, склады,
складские площадки, объекты
дорожного сервиса
Площадь: 0,37 га





3. Земельные участки для строительства

3.1 Многоэтажная жилищная застройка



Аренда земельного участка
Вид разрешенного использования:

многоэтажная жилая застройка
(высотная застройка)

- **Томск, ул. Сосновая, 12**
Площадь: 1,72 га
- **Томск, ул. Сосновая, 14**
Площадь: 1,26 га
- **Томск, ул. Сосновая, 18**
Площадь: 1,23 га
- **Томск, ул. Сосновая, 20**
Площадь: 1,08 га
- **Томск, ул. Белоснежная, 14**
Площадь: 1,41 га



Сосновая, 12



Сосновая, 14



Сосновая, 18



Сосновая, 20



Белоснежная, 14





(3822) 52-50-00



dn@admin.tomsk.ru



<http://torgi.admin.tomsk.ru/>



634050 г. Томск, пер. Плеханова, д.4