



Томская область

ЗАТО Северск

Создание фармацевтического производства

Инвестиционное предложение



Проект
по развитию
промышленности



**ИНВЕСТИРУЙ
В ТОМСКУЮ
ОБЛАСТЬ**

ОСНОВНЫЕ ХАРАКТЕРИСТИКИ ИНВЕСТИЦИОННОГО ПРОЕКТА



Наименование	Создание предприятия по производству лекарственных препаратов из плазмы крови человека
Территория реализации	ЗАТО Северск Томской области
Отрасль экономики	Промышленность
Цели и задачи проекта	<p>Размещение фармацевтических производств критически важных для российского здравоохранения лекарственных препаратов:</p> <ul style="list-style-type: none"> ✓ альбумин; ✓ иммуноглобулины; ✓ фактор свертывания крови VIII; ✓ фактор свертывания крови IX; ✓ лиофилизированная (сухая) плазма.
Период реализации проекта:	2027 – 2036 гг.
Тип площадки	гринфилд
Собственность	Муниципальная
Планируемые в рамках проекта мероприятия	проектирование / строительство / тех. присоединение / закупка оборудования
Планируемые меры поддержки	<ul style="list-style-type: none"> ✓ субсидии в целях возмещения части затрат в рамках реализации инвестпроекта ✓ налоговые льготы по налогам на имущество и прибыль организаций

ОСНОВНЫЕ ХАРАКТЕРИСТИКИ ИНВЕСТИЦИОННОГО ПРОЕКТА



ПЛАНИРУЕМАЯ К ВЫПУСКУ ПРОДУКЦИЯ



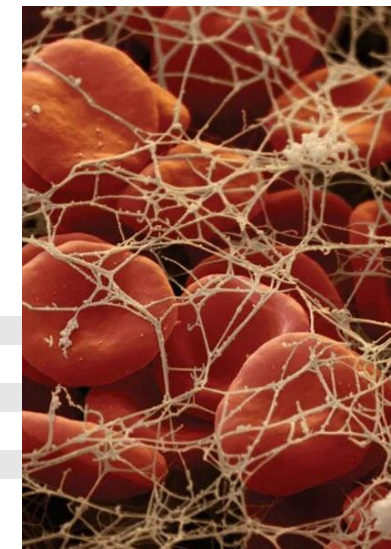
Альбумин
человека



Иммуноглобулины



Лиофилизированная
плазма



Факторы свертывания
VIII и IX



Краткое описание рынка сбыта
планируемой к производству продукции:

- Существует **дефицит препаратов** из плазмы крови на фоне прошедшей пандемии COVID-19 и введенных против России санкций
- Возникла **потребность в импортозамещении** препаратов, до 2024 года импортировавшихся из Европы и США
- Постоянные **инновации в области сбора и обработки** плазмы стимулируют развитие отрасли
- Растет **глобальный спрос** на плазменную терапию, в т.ч. иммуномодулирующую, и лечение гемофилии

Объемы производства аналогичной
продукции в Томской области

720 тысяч упаковок в год лекарственных препаратов из крови человека выпускает НПО «Вирион» (филиал АО «НПО «Микроген» в Томске) :

- иммуноглобулин
- альбумин
- Интерферон

Потенциальные потребители
планируемой к производству продукции

Медицинские учреждения оказания экстренной помощи

Государственные и частные клиники
(хирургия, лечение гемофилии)

Детские лечебные учреждения и перинатальные центры



Число
больничных
организаций

50

Число
больничных коек

11 тыс.

Число женских консультаций,
детских поликлиник,
амбулаторий

149



За 2024 год:

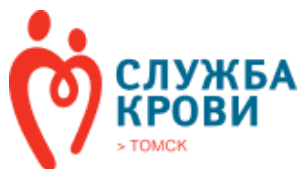


Донорами крови
в Томской области
стали около

9 ТЫСЯЧ
человек

Томский региональный
центр крови заготовил
более

11 ТЫСЯЧ
литров крови



С 2025 года Томский региональный центр
крови формирует **банк антирезусной
плазмы**

Для производства препаратов
используется плазма крови здоровых
доноров



ЛОКАЛИЗАЦИЯ ИНВЕСТИЦИОННОГО ПРОЕКТА



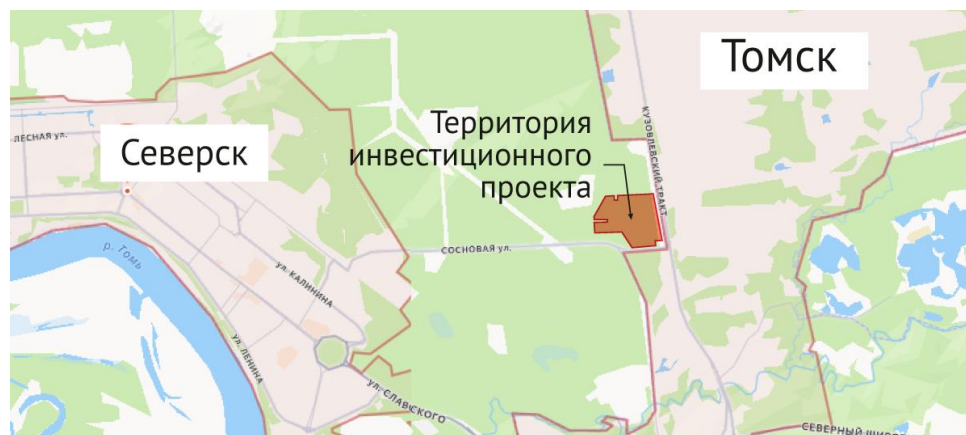
Кадастровый номер ЗУ, площадь 70:22:0020810:173, **S = 41 га**

Категория ЗУ Земли населенных пунктов





Вид разрешенного использования ЗУ Земельные участки (территории общего пользования)

Форма собственности на ЗУ Муниципальная

Класс опасности V (пятый) – 50 м СЗЗ



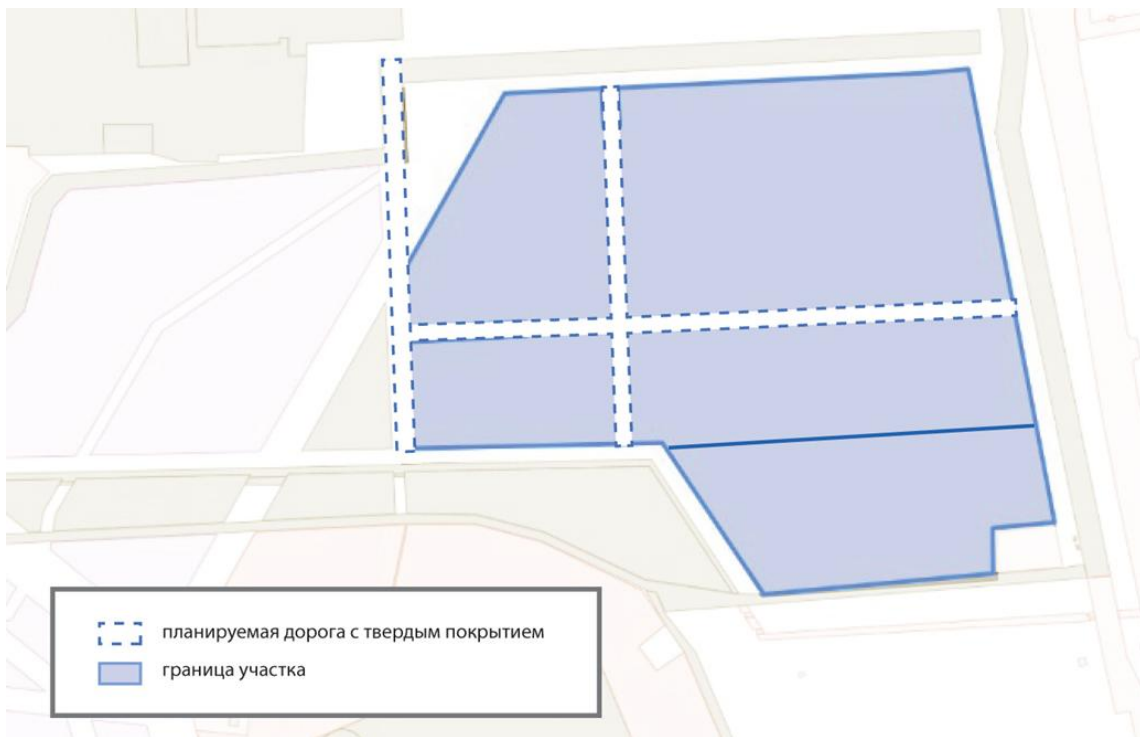
ТРАНСПОРТНАЯ ДОСТУПНОСТЬ

-  Расположен в границах томской агломерации (Томск, Северск, Томский район)
-  Расстояние до ближайшего аэропорта – **40** км
-  Расстояние до ближайшей федеральной трассы – **22** км
-  Расстояние до ближайшей ж/д станции – **15** км

ЛОКАЛИЗАЦИЯ ИНВЕСТИЦИОННОГО ПРОЕКТА

Инфраструктура

Объекты промышленной инфраструктуры
Индустриального парка



Объекты
коммунальной инфраструктуры:



Электроснабжение **6 МВт**



Водоснабжение **171 м³/час**
Водоотведение **23 м³/час**



Газоснабжение **1027 м³/час**

Транспортная инфраструктура:

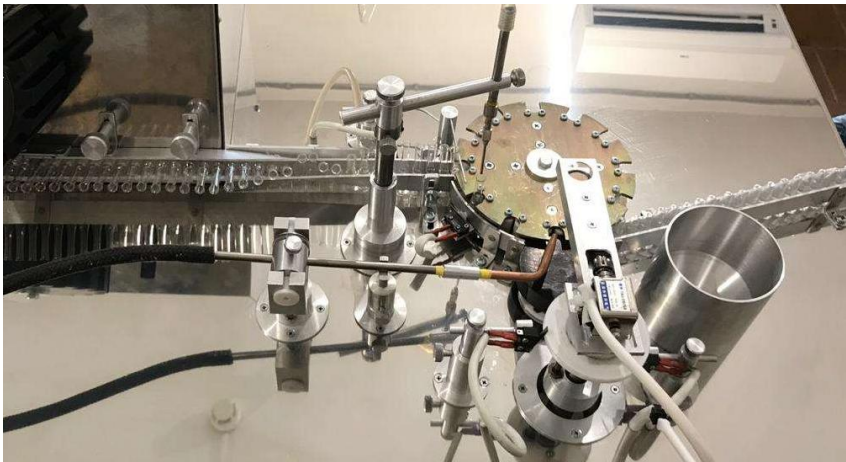
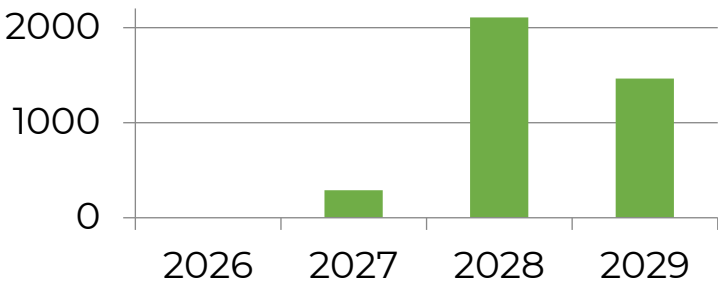


Автодороги внутренние **2000 м²**
Автомобильные парковки **800 м²**

Плановые показатели проекта

Наименование показателя	Ед.	Количество
Стоимость реализации проекта	млн руб.	3 859
Срок реализации проекта	мес.	30
Количество создаваемых рабочих мест	ед.	150

Календарь инвестиций, млн руб./год



Дорожная карта создания производства

Перечень мероприятий	1 кв. 2027	3 кв. 2027	4 кв. 2027	1 кв. 2028	2 кв. 2028	3 кв. 2028	4 кв. 2028	1 кв. 2029	2 кв. 2029
Предынвестиционная стадия									
Разработка концепции проекта	+								
Разработка мастер-плана		+							
Внесение изменений в документы тер. планирования	+	+	+						
Разработка проекта		+	+						
Инвестиционная стадия									
Подготовка земельного участка					+	+			
Строительство			+	+	+	+	+	+	
Тех. присоединение к инженерно-техническим сетям. Создание коммунальной инфраструктуры				+	+	+	+		
Создание транспортной инфраструктуры					+	+	+		
Приобретение и пусконаладка оборудования							+	+	+
Эксплуатационная стадия									
Ввод в эксплуатацию								+	
Выход производства на плановую мощность									+

ИНОЕ РЕСУРСНОЕ ОБЕСПЕЧЕНИЕ ИНВЕСТИЦИОННОГО ПРОЕКТА

ИНВЕСТИРУЙ
В ТОМСКУЮ
ОБЛАСТЬ



Кадровое обеспечение



Фармацевтический факультет СибГМУ

19.04.01 Биотехнология

Профиль «Биоинженерия и биомедицина»

33.04.11 Промышленная фармация

Профиль «Контроль и обеспечение качества лекарственных средств»

33.05.01 Фармация

Профиль «Фармация»



Медико-фармацевтический
колледж СибГМУ

33.02.01 Фармация

Профиль «Фармация»

ИНОЕ РЕСУРСНОЕ ОБЕСПЕЧЕНИЕ ИНВЕСТИЦИОННОГО ПРОЕКТА

ИНВЕСТИРУЙ
В ТОМСКУЮ
ОБЛАСТЬ



Кадровое обеспечение



Северский промышленный колледж

15.02.12 Монтаж, техническое обслуживание
и ремонт промышленного оборудования

09.02.07 Информационные системы
и программирование



Томский базовый медицинский
колледж

33.02.01 Фармация

ИНОЕ РЕСУРСНОЕ ОБЕСПЕЧЕНИЕ ИНВЕСТИЦИОННОГО ПРОЕКТА

Ключевые меры государственной поддержки в регионе в сфере промышленности

	ПРОГРАММА ФИНАНСИРОВАНИЯ «ИНВЕСТИЦИОННЫЕ ПРОЕКТЫ 328»	ЛЬГОТНЫЕ ЗАЙМЫ ФОНДА РАЗВИТИЯ ПРОМЫШЛЕННОСТИ ТОМСКОЙ ОБЛАСТИ
Сумма займа:	ОТ 5 МЛН РУБ. ДО 50 МЛН РУБ.	ОТ 5 МЛН РУБ. ДО 50 МЛН РУБ.
Целевое использование:	1. Приобретение для целей инвестиционного развития нового российского и/или импортного оборудования, его монтаж и наладка. (не менее 70% от суммы займа); 2. Приобретение комплектующих к оборудованию. (не более 20% от суммы займа); 3. Приобретение и внедрение программно-аппаратных комплексов, необходимых для использования приобретаемого оборудования и технологического процесса производства. (не более 10% от суммы займа).	
Срок займа:	до 36 месяцев	до 36 месяцев
Базовая ставка для субъектов деятельности:	<ul style="list-style-type: none"> в сфере промышленности – 6 % годовых для предприятий оборонно-промышленного комплекса и участников промышленных кластеров – 5 % годовых 	<ul style="list-style-type: none"> в сфере промышленности – 10 % годовых для предприятий оборонно-промышленного комплекса и участников промышленных кластеров – 8 % годовых
Обеспечение договора:	Банковская гарантия	
Софинансирование:	Не менее 20% обеспечиваются получателем займа за счет собственных и/или привлеченных средств	



Ключевые меры государственной поддержки инвесторов

Закон Томской области от 10 ноября 2025 года № 106-ОЗ «Об инвестиционной политике и государственной поддержке инвестиционной деятельности в Томской области»

НАЛОГОВЫЕ ЛЬГОТЫ

НА ИМУЩЕСТВО

50%

суммы, зачисляемой в областной бюджет на срок 5 лет после ввода объекта основных средств в эксплуатацию

НАЛОГОВЫЙ ВЫЧЕТ

инвестиционный налоговый вычет по налогу на прибыль организаций

ИНЫЕ

- инвестиционный налоговый кредит
- налоговые льготы участникам специальных инвестиционных контрактов

НЕФИНАНСОВЫЕ ФОРМЫ ГОСУДАРСТВЕННОЙ ПОДДЕРЖКИ

- информационная
- организационная
- консультационная



ПОМОЩЬ
инвесторам

- Содействуем появлению новых предприятий в регионе
- Помогаем масштабированию бизнеса
- Поддерживаем жилищное строительство и туризм



Подберем земельный участок
под требования инвестиционного проекта

Проконсультируем по вопросам предоставления **мер государственной поддержки**

Окажем содействие в **получении разрешительной документации**

Центр развития бизнеса

г. Томск, ул. Студенческая,
2а, 3 этаж

ПН-ЧТ 9:00-18:00,
ПТ 9:00-17:00
(обед 12:30-13:30)

Директор:

Нужная Ольга Михайловна
8-961-889-90-00,
info@tomskinvestor.ru

Заместитель директора:

Нуруллина Наталия Ильгизьяровна
8 (3822) 908-032,
nurullina@tomskinvestor.ru



vk vk.com/invest.agentstvo.tomsk

Объединенный паблик
инвестиционно-промышленной
команды региона

Работаем оперативно
на безвозмездной основе