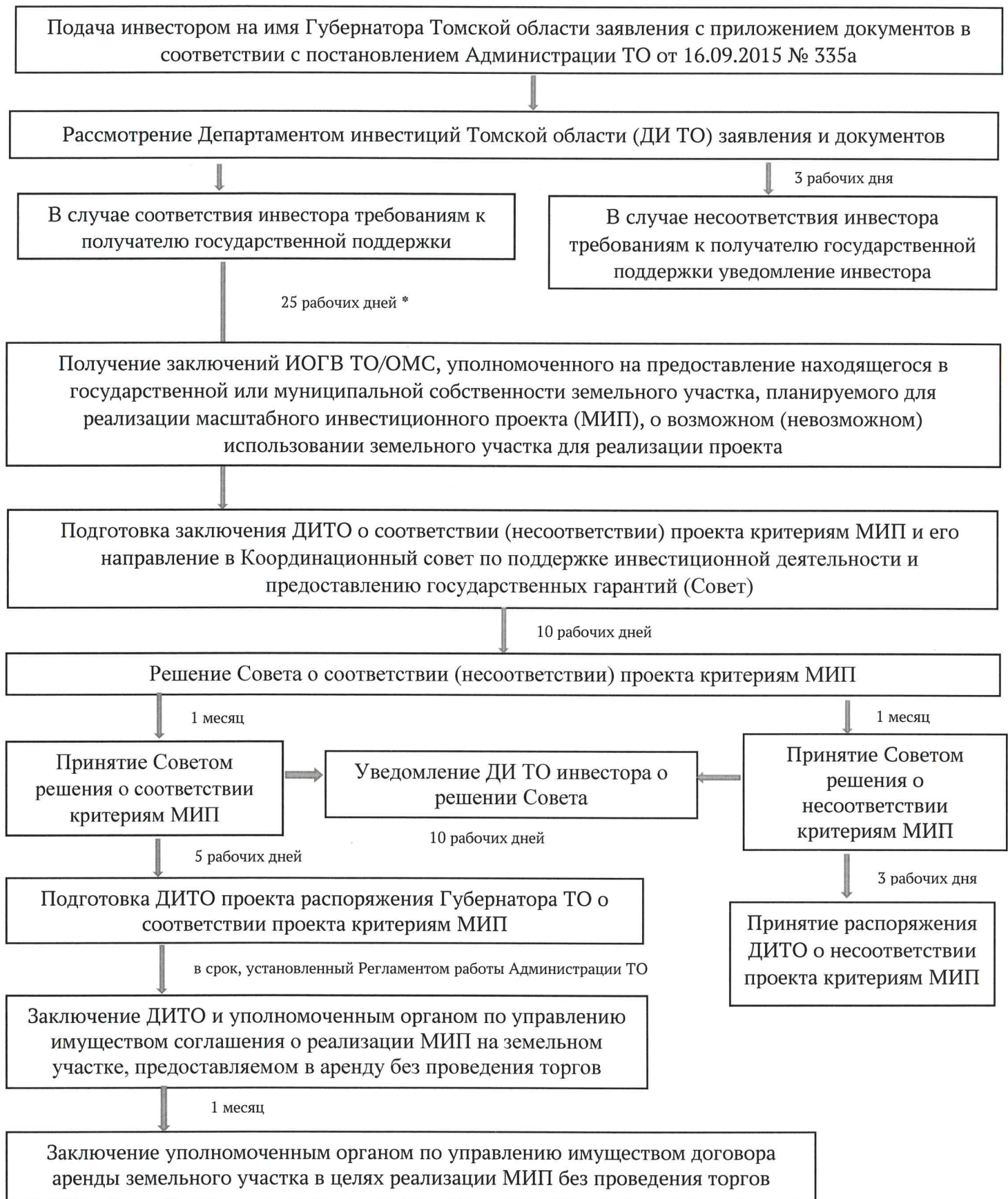


МЕХАНИЗМ РЕАЛИЗАЦИИ МАСШТАБНОГО ИНВЕСТИЦИОННОГО ПРОЕКТА НА ЗЕМЕЛЬНОМ УЧАСТКЕ, НАХОДЯЩЕМСЯ В ГОСУДАРСТВЕННОЙ ИЛИ МУНИЦИПАЛЬНОЙ СОБСТВЕННОСТИ



в срок, установленный Административным регламентом

** Период приостановления рассмотрения документов не может превышать 3 месяцев в случае уточнения содержания документов, устранения недостатков в оформлении документов (со дня уведомления инвестора о предоставлении недостающих либо уточняющих документов для проведения экспертизы).*